

AD 2.LFBE		
AD 2 LFBE APP 01	AD 2 LFBE ATT 01	AD 2 LFBE APDC 01
AD 2 LFBE TXT 01	AD 2 LFBE TXT 02	

APPROCHE A VUE

Visual approach

Ouvert à la CAP
Public air traffic

BERGERAC ROUMANIERE

AD2 LFBE APP 01

15 MAR 07

	ALT AD : 171 (7 hPa) LAT : 44 49 28 N LONG : 000 31 14 E	LFBE VAR : 1°W (05)
---	---	-------------------------------

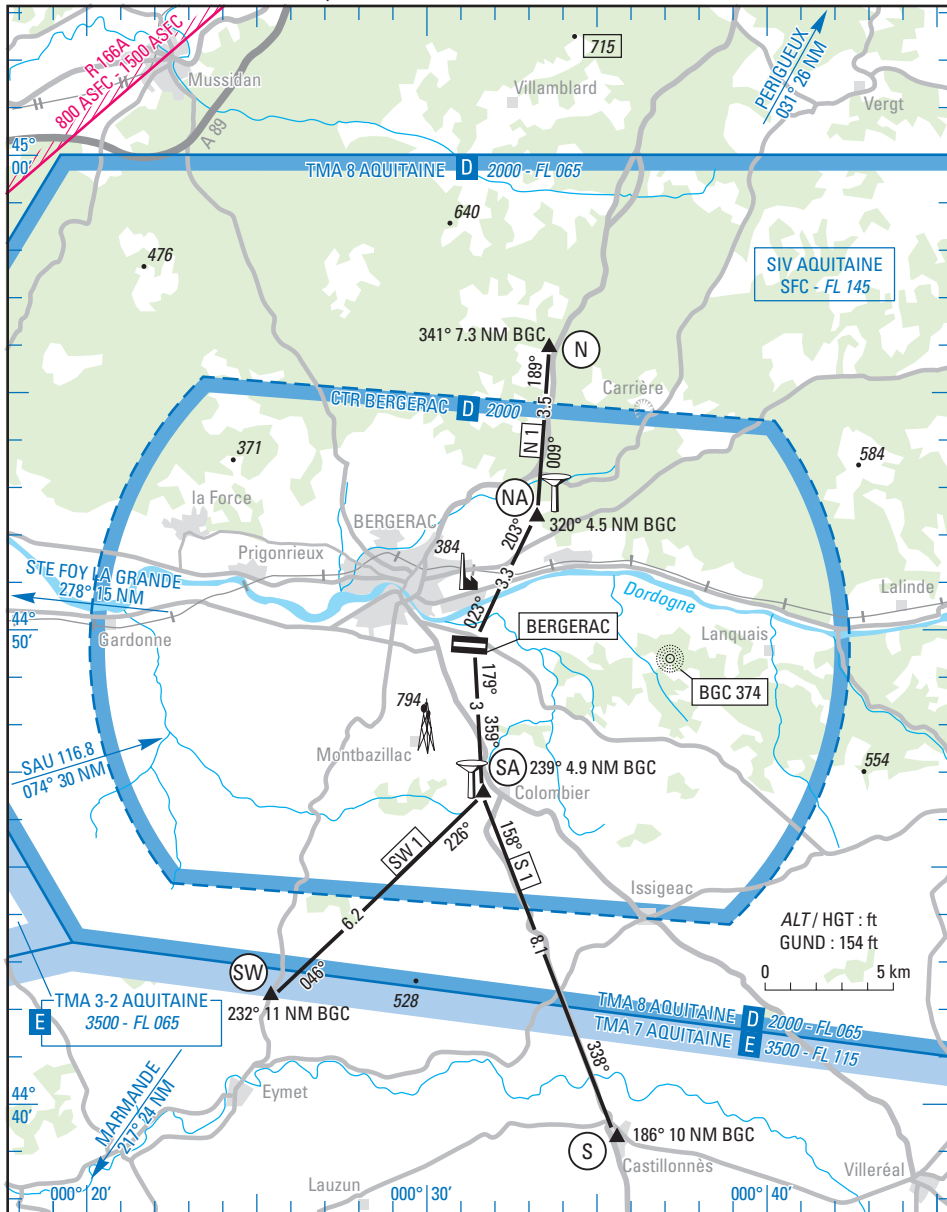
APP : AQUITAINE Approche/Approach 119.275

VDF : 119.8

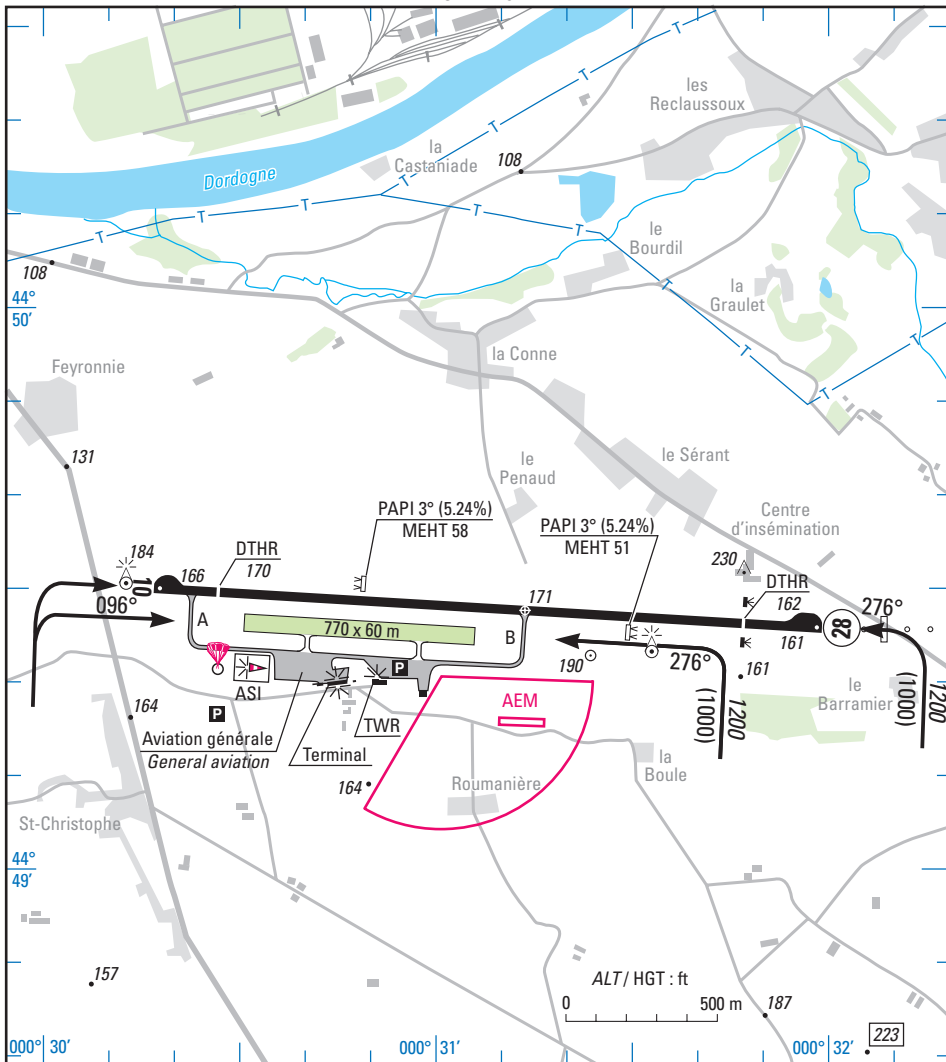
TWR : 119.8

ILS/DME RWY 28 RM 108.15

Absence ATS : A/A FR seulement / only



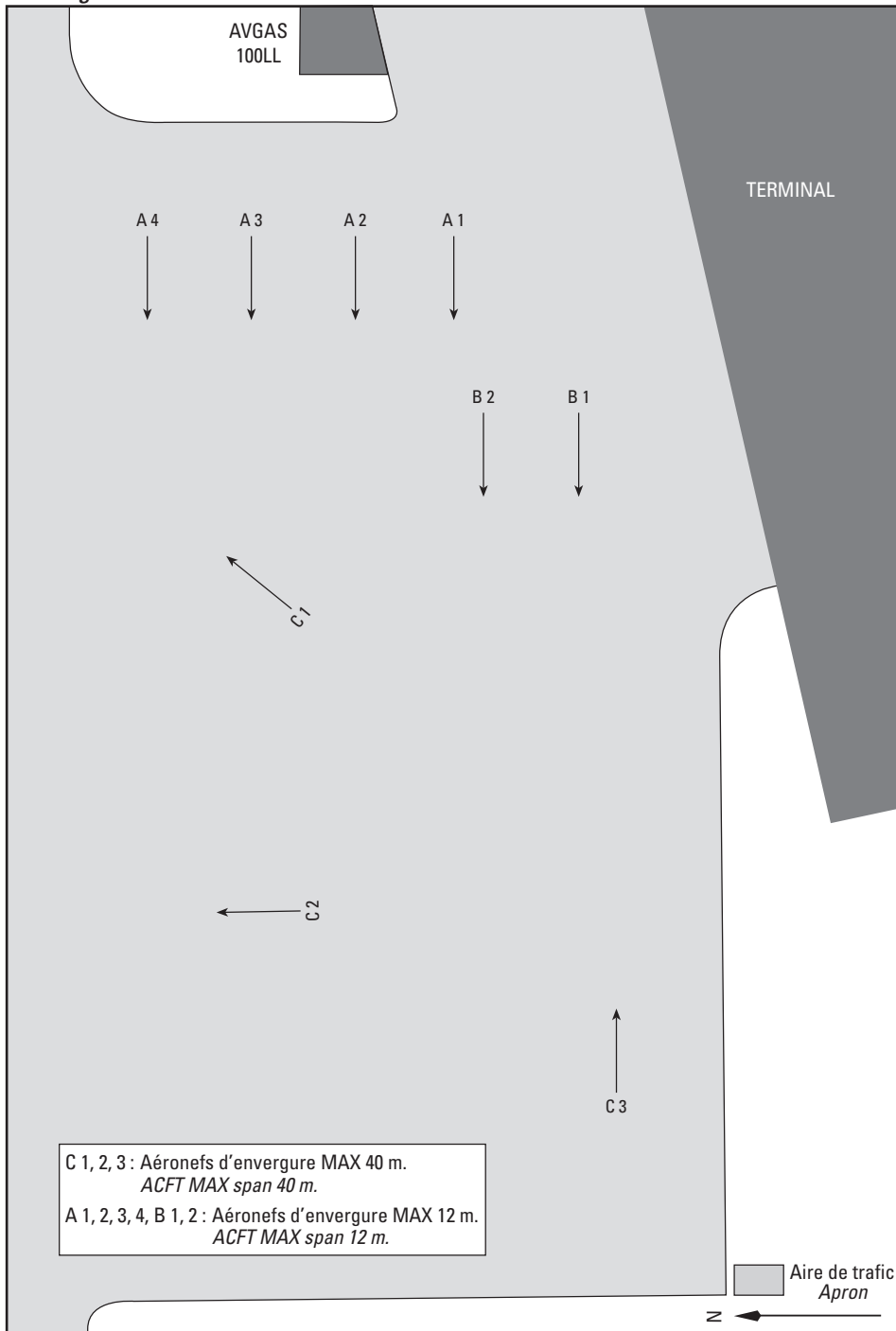
15 MAR 07



RWY	QFU	Dimensions <i>Dimension</i>	Nature <i>Surface</i>	Résistance <i>Strength</i>	TODA	ASDA	LDA
10	096	2205 x 45	Revêtue <i>Paved</i>	44 F/C/W/T	2205	2205	1995
28	276				2205	2205	1960

Aides lumineuses :
HI/BI RWY 10/28
HI ligne APCH RWY 28

Lighting aids :
LIH/LIL RWY 10/28
LIH APCH line RWY 28



C 1, 2, 3 : Aéronefs d'envergure MAX 40 m.
ACFT MAX span 40 m.
A 1, 2, 3, 4, B 1, 2 : Aéronefs d'envergure MAX 12 m.
ACFT MAX span 12 m.

Consignes particulières / Special instructions**Conditions générales d'utilisation de l'AD**

Inutilisable hors RWY et TWY

General AD operating conditions

Unusable outside RWY and TWY.

Procédures et consignes particulières

Les plans de vol VFR au départ et à destination de Bergerac Roumanière doivent également être adressés à LFBDZPZX.

Procedures and special instructions

VFR FPL must be transmitted also to LFBDZPZX when flying from or to Bergerac Roumanière.

VFR Spécial

Points de report VFR spécial :

Special VFR

Special VFR reporting points:

Points	Nom / Name	Coordonnées / Coordinates
N	Village Campsgret (église)	44 56 02.08 N - 000 33 37.4 E
NA	Village Pélissous (Château d'eau)	44 52 31.7 N - 000 32 58.6 E
SA	Village Colombier (Château d'eau)	44 46 30.9 N - 000 31 22.8 E
S	Village Castillonès (Chapelle)	44 39 04.9 N - 000 35 59.0 E
SW	Village Fonronque (église)	44 42 06.5 N - 000 25 11.7 E

Itinéraires / minimums MTO :

Routings / MTO minima:

En présence de TFC IFR dans la CTR :

With IFR traffic within the CTR:

Itinéraires		VIS	Hauteur
N1	N-NA	1500 m (HEL 800 m)	1000 ft
S1	S-SA	3000 m	1000 ft
SW1	SW-SA	3000 m	1000 ft

En l'absence de TFC IFR dans la CTR :

Without IFR traffic within the CTR:

Avions : VIS 1500 m - HEL : VIS 800 m.

ACFT: VIS 1500 m - HEL : VIS 800 m.

Activités diverses**Special activities**

PJE sur AD (N° 378) FL 145, SR - 30 - SS + 30,

PJE on AD, (NR 378), FL 145, SR - 30 - SS + 30,

SS-2300 (HIV : + 1 HR) Activité annoncée sur BERGERAC TWR ou A/A.

SS - 2300 (WIN: + 1 HR). Activity announced by BERGERAC TWR or A/A.

FL ≤ 115, PPR AQUITAINE APP, FL > 115, PPR BORDEAUX ACC.

FL ≤ 115, PPR AQUITAINE APP FL > 115, PPR BORDEAUX ACC.

Activité AEM : 300 ft AAL.

AEM activity: 300 ft AAL.

15 FEB 07

Informations diverses / Miscellaneous

HIV + 1 HR / WIN + 1 HR

Les informations de source **non DGAC** de cette rubrique sont communiquées sous toute réserve.
Non DGAC information in this document is communicated with all reserve.

1 - Situation / Location : 3 km SSE BERGERAC (24-DORDOGNE).

2 - ATS : 0600-2000 + HS.

PPR 24 HR au Chef CA pendant les heures de bureau

PPR 24 HR ATC manager during office hours.

☎ 05 53 63 53 51.

3 - VFR de nuit / Night VFR : agréé / approved.

4 - Gestionnaire / Managing authority : CCI de BERGERAC 16, Bld Maine de Biran 24100 BERGERAC

☎ 05 53 63 81 81

- Sur AD ☎ 05 53 22 25 25 - FAX : 05 53 24 35 43

- TELEX : 511064 - SITA : EGCCHXH.

5 - AVA : Délégation territoriale / *Territorial representative* : Aquitaine (voir / see GEN).

6 - BDP / BIA : BRIA de rattachement / *Attaching BRIA* : BORDEAUX (voir / see GEN).

7 - Préparation du vol / Flight preparation : NIL.

8 - MET : VFR : voir / see GEN VAC.

IFR : voir / see GEN IAC.

STATION : LUN - VEN / MON - FRI : 0345 - 1515,

SAM - DIM - JF / SAT - SUN - HOL : 0345 - 1315.

9 - Douanes, Police / Customs, Police : PPR 24 HR ☎ 05 53 22 25 27 - FAX : 05 53 24 35 43.

10 - AVT : Carburants / *Fuel* : 100 LL : automate H24 - 100 LL - TR.0 (CIV-MIL).

LUN - SAM / MON - SAT : 0600 - 2000 + HS.

DIM / SUN : 0700 - 2000 + HS.

Païement par carte bleue, carte de crédit TOTAL, bons SFACT ou paiement comptant.

Payment by credit card, TOTAL credit card, SFACT voucher or cash.

11 - SSLIA : Niveau 6 / *Level 6* : LUN - DIM / MON - SUN : 0600 - 2000 + HS.

12 - Lutte aviaire / Bird control : groupe C / *group C*.

13 - Hangars pour aéronefs de passage / Transient aircraft hangars : NIL.

14 - Réparation / Repairs : toutes réparations ACFT et HEL / *all repairs ACFT and HEL* :

Aéro Dordogne Service ☎ 05 53 74 09 61 -

Atelier radio / *radio workshop* - STCA ☎ 05 53 63 24 05.

15 - ACB : de Bergerac ☎ 05 53 57 31 36.

16 - Restaurants : sur AD / *on AD*.